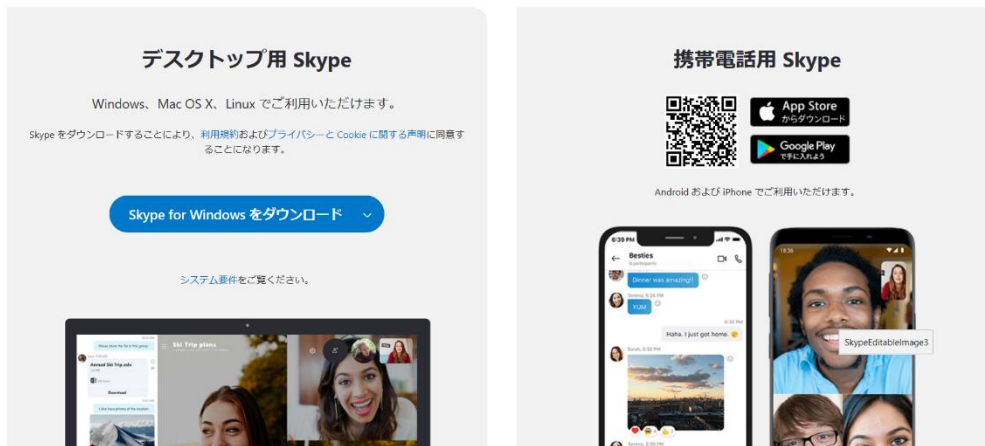


1. Skype をインストールする

① 以下のリンクから「Skype」をインストールしてください。

<https://www.skype.com/ja/get-skype/>

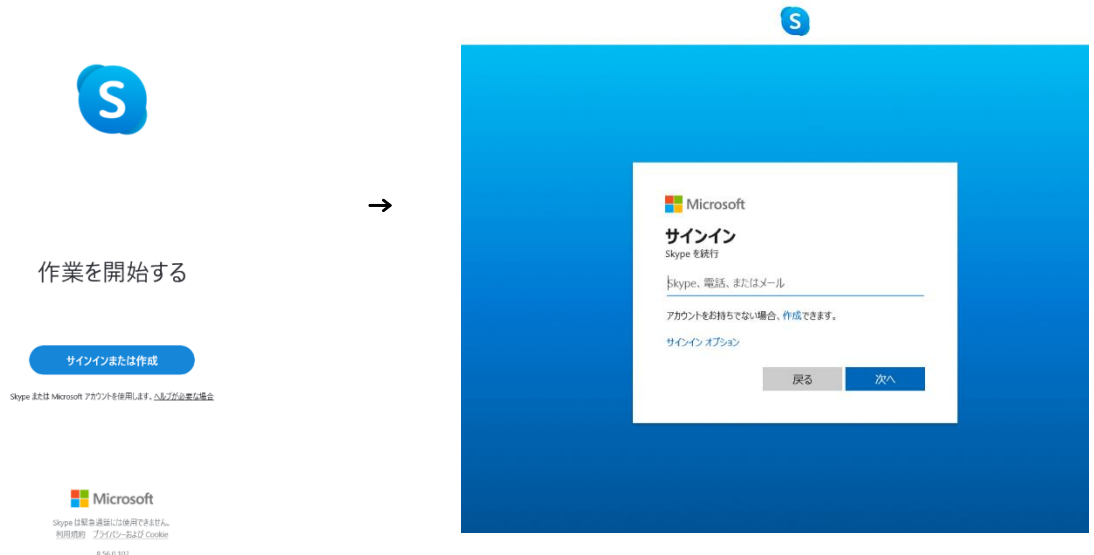
Skype をダウンロード



② 「Skype」をインストールしたら「サインインまたは作成」をクリックしてください。

→ アカウントをお持ちの方は「サインイン」を行ってください。

アカウントをお持ちでない方は「作成」を押してアカウント作成を行ってください。



万が一「アカウント作成」に関して不明点があれば以下のリンクのサイトを参考に登録を行ってください。

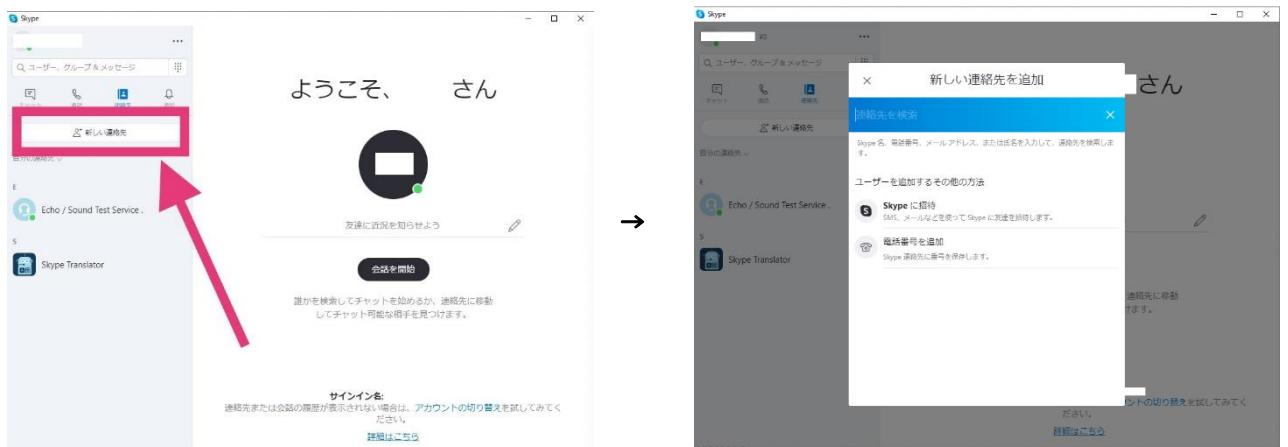
<https://appli-world.jp/posts/1808>

2. Skypeで「Myer Japan」を友達登録する

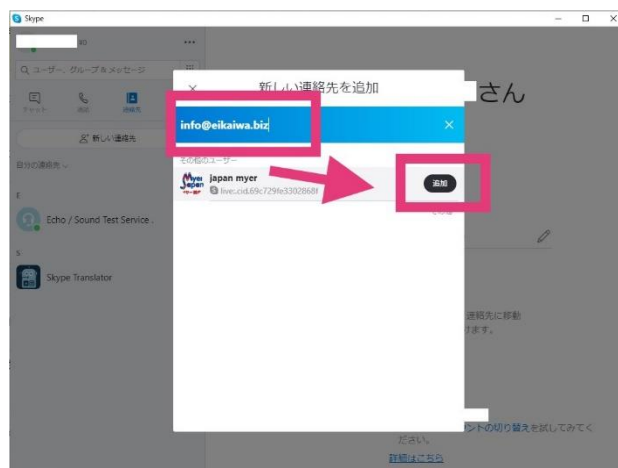
- ① Skypeを開きます。
- ② 左上の「連絡先」をクリックします。



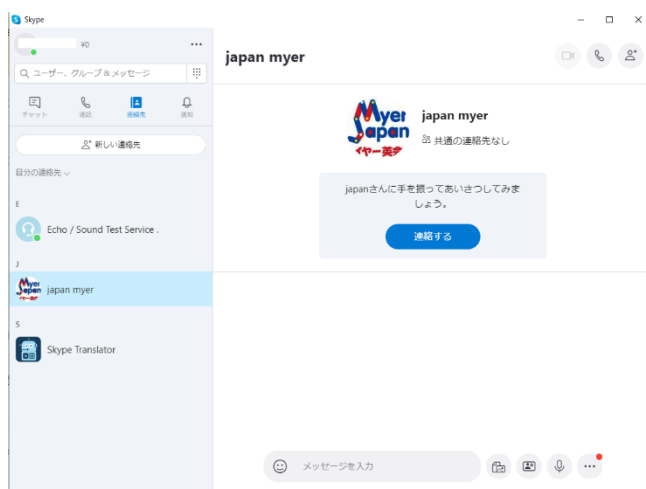
- ③ 「連絡先」をクリックした後に「新しい連絡先」をクリックします。



- ④ 「連絡先を検索」の欄に『info@eikaiwa.biz』を入力してください。
→ 検索の後に『japan myer』の連絡先が出たことを確認して「追加」ボタンを押して友達追加を行います。



⑤ 友達追加を行った後に自分の連絡先から「japan myer」を選択してください。



3. 「japan myer」宛てに記載事項を送信する

友達追加を行った後に「メッセージを入力」の欄に以下の「4つの記載事項」を入力して送信してください。

【記載事項】

- ① 「授業を受けられる生徒さんのお名前」
- ② 「受講されている曜日」
- ③ 「受講されている時間」
- ④ 「受講されている校舎名」

以上4点の記載事項をご記入の上、送信してください。

送信！！

こちらが生徒さんと確認できた段階で「了解しました」と返信をさせていただきます。

- ①「授業を受けられる生徒さんのお名前」
- ②「受講されている曜日」
- ③「受講されている時間」
- ④「受講されている校舎名」

※送信した後、万が一こちらから返信が来ない場合にはご連絡ください。